

AKIRAN

Precarpathian **INDUSTRIAL PARK**



**Івано-Франківськ**

Ivano-Frankivsk

# Івано-Франківськ

Ivano-Frankivsk

**Населення міста: 257 500**  
City population: 257 500

**Площа міста: 83.73 км<sup>2</sup>**  
The city's area: 83.73 km<sup>2</sup>

**Освіта: 40 000+ студентів**  
Education: 40 000+ students

**Економіка: 8 000 підприємств**  
Economy: 8 000 enterprises

**Прикарпаття:**  
Precarpathia region:

**Населення області: 1.4 млн**  
The population of the region – 1.4 million

**Відстань до Карпат – 50 км**  
Distance to Carpathian mountains – 50 km

**2 000 000 туристів щороку**  
2 000 000 tourists annually

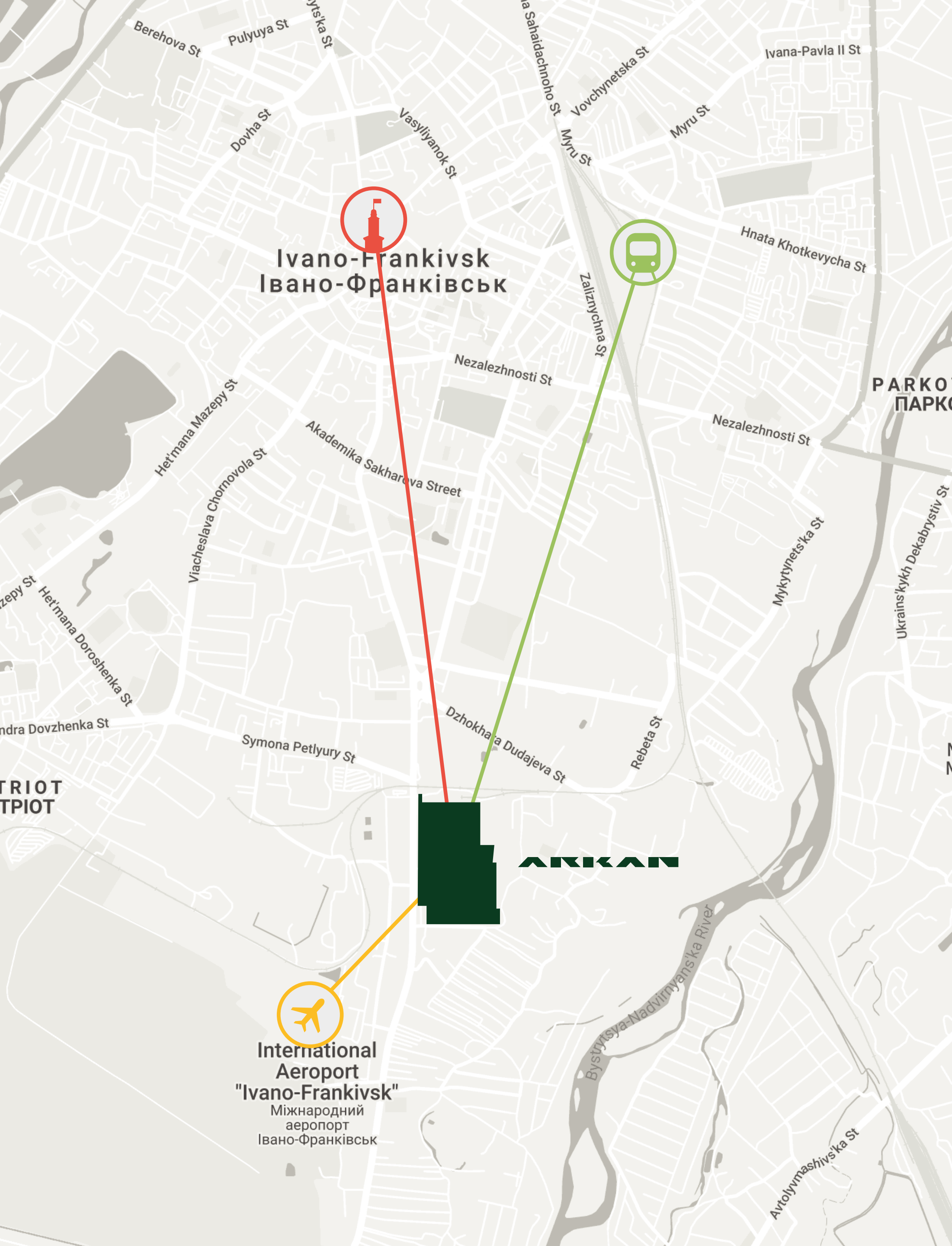
**Відстані до кордонів:**  
Distance to the borders:

**Румунія – 180 км**  
Romania – 180 km

**Польща – 200 км**  
Poland – 200 km

**Словаччина – 300 км**  
Slovakia – 300 km

**Угорщина – 320 км**  
Hungary – 320 km



# Ситуаційна схема

Situation scheme

вул. Коновальця  
Konovaltsia Str. **229**

-  **Аеропорт – 1 км**  
Airport – 1 km
-  **Центр міста – 4.5 км**  
City center – 4.5 km
-  **Залізничний вокзал – 4.7 км**  
Railway station – 4.7 km

# Vision

**Візія / Vision:**

**У Франківську вдається**

In Frankivsk succeeds

# Mission

**Місія / Mission:**

**Створення умов для взаємного  
розвитку бізнесу і регіону**

Creation of conditions for mutual  
development of business and region

# Values

**Цінності / Values:**

**Бізнес інвестора / Investor's business**

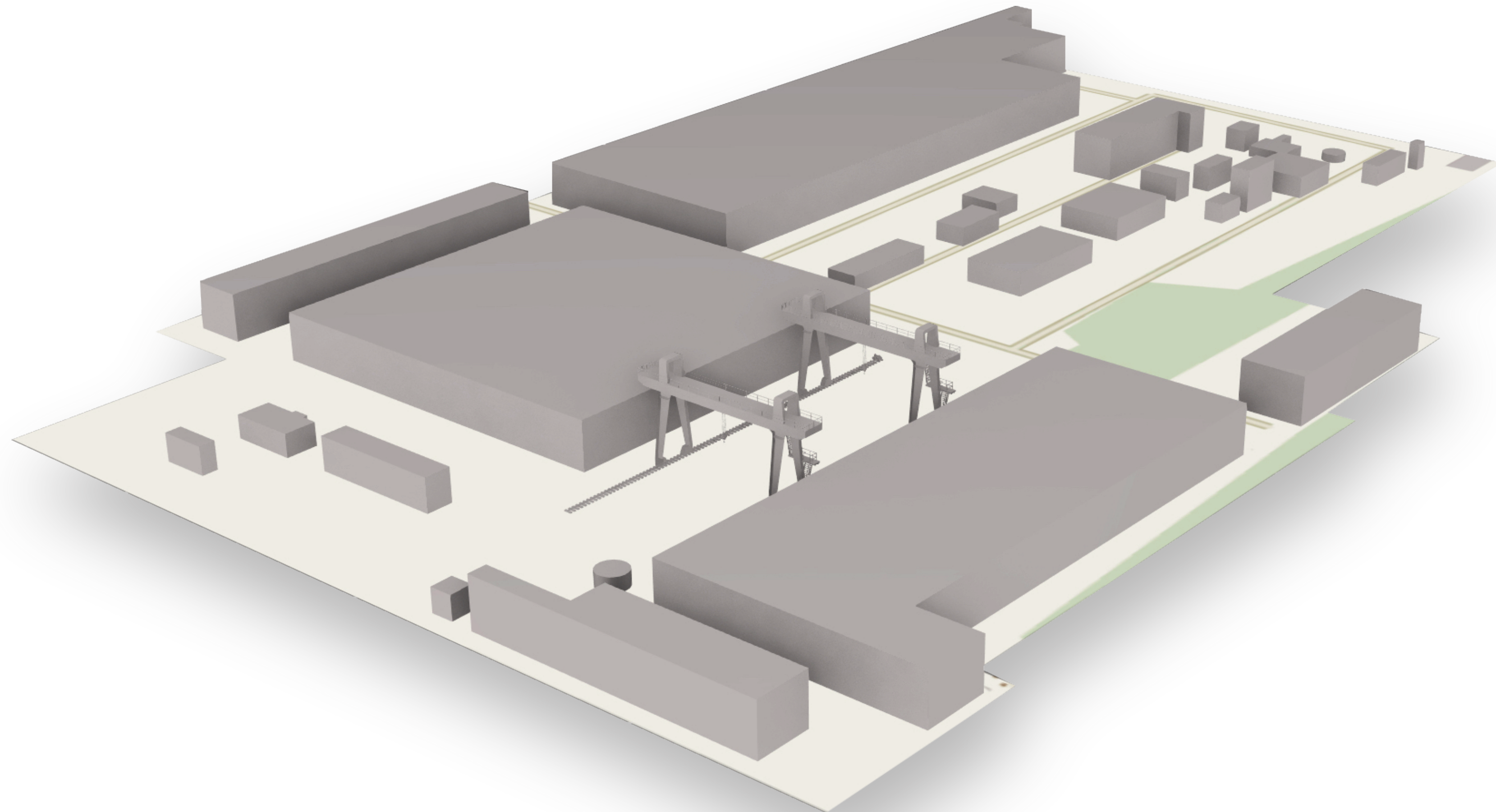
**Місто і люди / City and people**

**Природа Карпат / Nature of Carpathians**

**Благополуччя і успіх / Well-being and success**

# Територія

Territory



Виробничі  
приміщення:  
**62 000 м<sup>2</sup>**  
Production areas

Адміністративні  
приміщення:  
**12 800 м<sup>2</sup>**  
Administrative and  
office areas

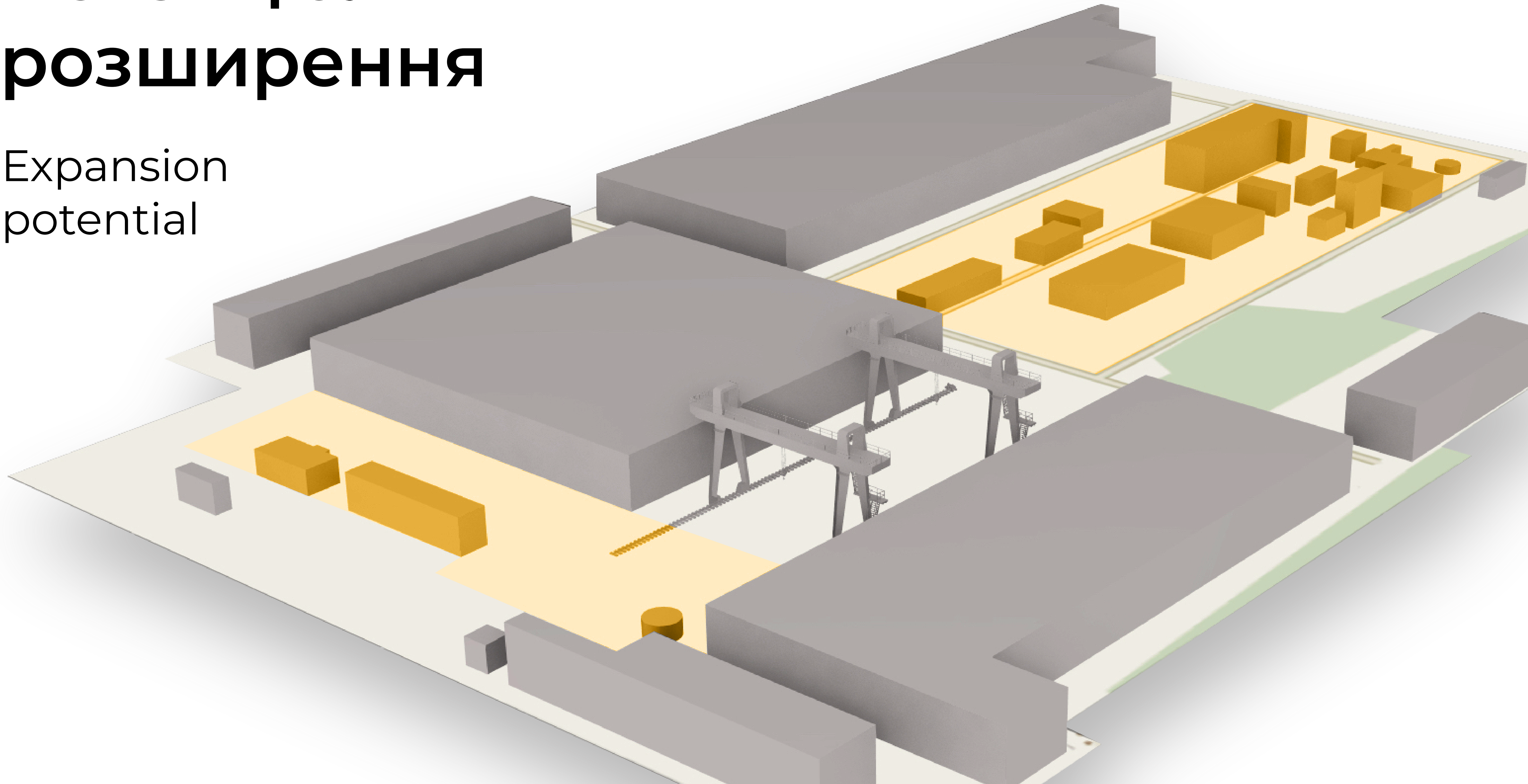
Допоміжні  
та технічні  
приміщення:  
**9 000 м<sup>2</sup>**  
Auxiliary and  
technical areas

Площа  
території  
**19.3 га**

Total Area:  
**19.3 ha**

# Потенціал розширення

Expansion  
potential





# Наявна інфраструктура

Available infrastructure

## Газорозподільна станція

Gas distribution station

## Власні джерела води

Own water sources

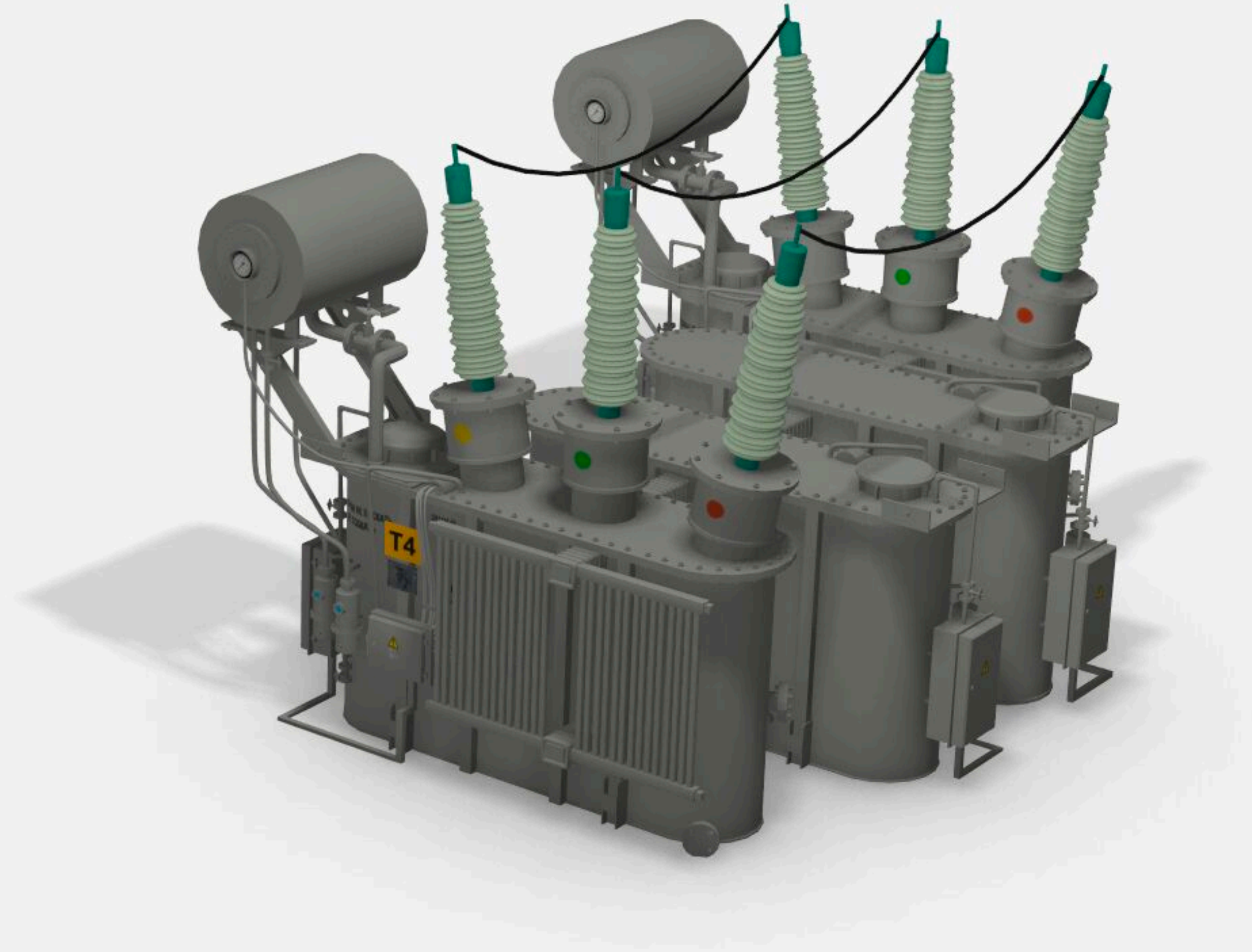
## Каналізаційна магістраль

Sewerage mainline



Електрична  
підстанція  
**25 МВт**

Electric  
substation  
**25 MW**



## Залізнична колія

До парку заведена колія  
оснащена козловим краном

## Railway track

The railway tracks into the park  
equipped with a gantry crane



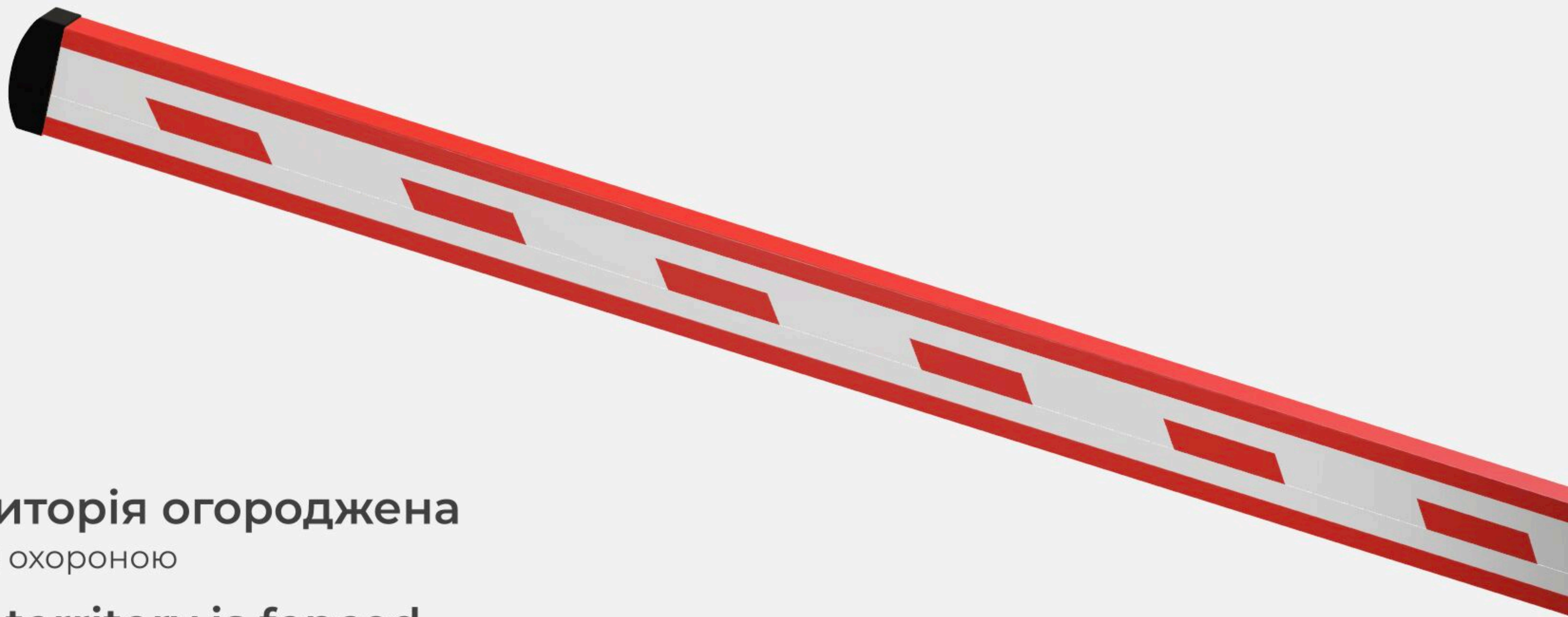
## **Козловий кран**

Колія біля складів обладнана розвантажувальним козловим краном

## **Gantry crane**

Railway track at the warehouses is equipped with an unloading gantry crane.





**Територія огороджена**

та під охороною

**The territory is fenced**

and guarded

# Склади з розвантажувальними рампами

Warehouses with unloading ramps



## **Інфраструктура для працівників**

Озеленені алеї  
та відпочинкові зони

## **Infrastructure for employees**

Green alleyways  
and recreation areas





# Advantages

## Преваги для резидентів

Advantages for residents

### **Звільнення від мита на обладнання**

Exemption from customs duties on equipment

### **Звільнення від мита на ввезення майна**

Exemption from customs duties on import of property

### **Пільги на імпорт з країн-членів СОТ**

Privileges for import from WTO member countries

### **Пільги на земельний податок**

Land tax benefits

### **Митний пост на території**

Customs post on the territory

### **Допомога управлінської компанії в отриманні дозволів**

Assistance of a management company  
in obtaining permissions












## Precarpathian INDUSTRIAL PARK

 **Електрична підстанція 25 МВт**  
Electric substation 25 MW

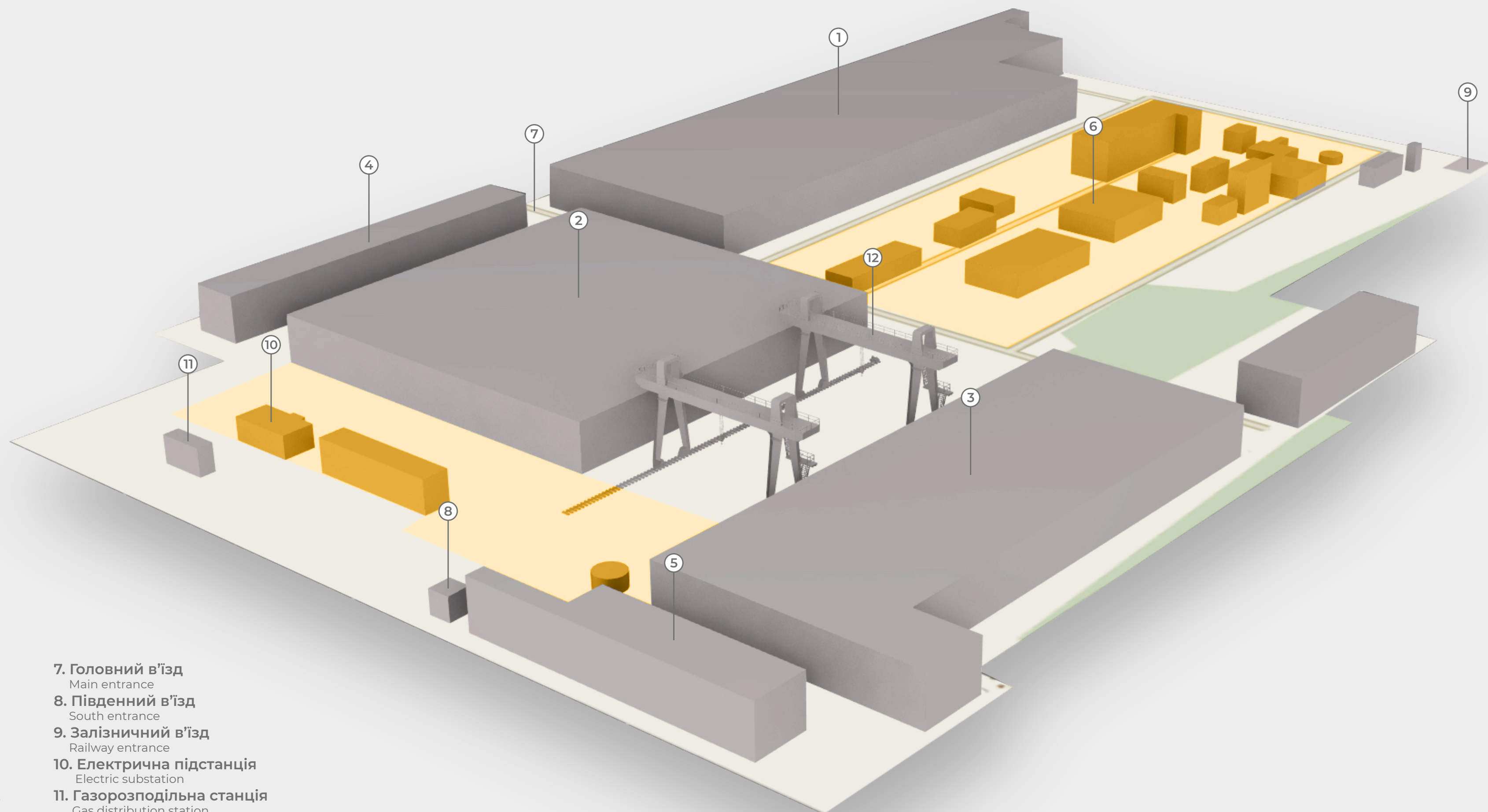
 **Газорозподільна станція**  
Gas distribution station

 **Власні джерела води**  
Own water sources

 **Магістраль каналізації**  
Sewerage mainline

 **Залізнична колія**  
Railway track

 **Автодорога**  
Roadway



1. **Виробничий цех №1**  
Production shop #1
2. **Виробничий цех №2**  
Production shop #2
3. **Виробничий цех №3**  
Production shop #3
4. **Адміністративний корпус №1**  
Administrative building #1
5. **Адміністративний корпус №2**  
Administrative building #2
6. **Технічні та допоміжні будівлі**  
Technical and auxiliary buildings

7. **Головний в'їзд**  
Main entrance
8. **Південний в'їзд**  
South entrance
9. **Залізничний в'їзд**  
Railway entrance
10. **Електрична підстанція**  
Electric substation
11. **Газорозподільна станція**  
Gas distribution station
12. **Козловий кран**  
Gantry crane

**Виробничі приміщення:**  
**62 000 м<sup>2</sup>**  
Production areas

**Адміністративні приміщення:**  
**12 800 м<sup>2</sup>**  
Administrative and office areas

**Допоміжні та технічні приміщення:**  
**9 000 м<sup>2</sup>**  
Auxiliary and technical areas

**Площа території**  
**19.3 га**

Total Area:  
**19.3 ha**

 **Потенціал розширення**  
Expansion potential



229 Konovaltsia Str.  
Ivano-Frankivsk  
Ukraine

info@arkan.com.ua  
**arkan.com.ua**